



16 Port Fast Ethernet Switch ST3116P

Eigenschaften

- 16x 10/100Mbps Ethernet Ports
- 3,2Gbps Switch Bandbreite
- Stromsparendes Design
- Selbstlernendes MAC MDI/MDIX
- Link Powermanagement
- Unterstützt Jumbo Frames
- Lüfterloses Design
- Plug and Play
- 8K MAC Adressen Tabelle



Beschreibung

Der Netis ST3116P 16Port FAST Ethernet Switch ist designed für Business und Home Netzwerke kleiner und mittlerer Größe. Er unterstützt MDI/MDIX und full Duplex mit einer Geschwindigkeit von 10/100Mbps auf allen Ports.

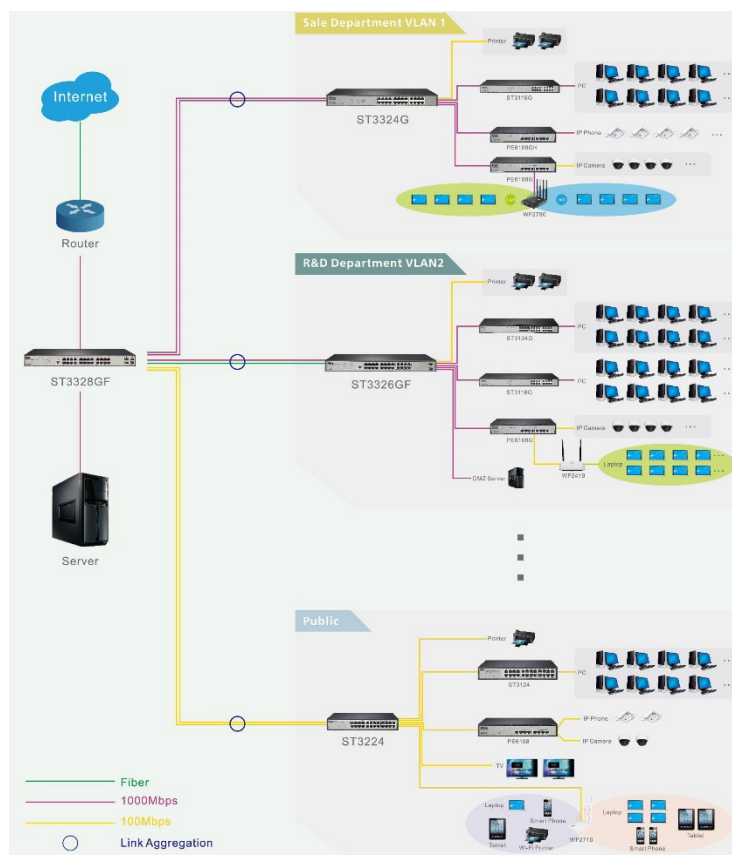
Spezifikation

Hardware	
Anschlüsse	16* 10/100Mbps RJ45 Port, Auto-Negotiation, Auto MDI/MDIX
LED	PWR, 1-16
Netzteil	DC 9V / 500mA
Abmessungen (L x B x H)	230 x 230 x 70 mm

Software	
Standard	IEEE 802.3 10Base-T, IEEE 802.3u 100Base-TX, IEEE 802.3x, Flow Control, IEEE 802.3az
Switch Durchsatz	3,2Gbps
MAC Adressentabelle	8K, auto-learning & auto-aging
Übertragungsmodus	Store and Forward, 2KB JumboFrame
Zugangsmethode	CSMA/CD
Datenübertragungsrate	10/100Mbps(Half-duplex) 20/200Mbps(Full-duplex)

Sonstiges	
Zertifikate	FCC, CE
Umgebungsbereich	Arbeitstemperatur: 0°C~40°C Lagertemperatur: -20°C~70°C Arbeitsluftfeuchtigkeit: 10%~90% nicht kondensierend Lagerluftfeuchtigkeit: 5%~90% nicht kondensierend
Packung	1 * ST3116P 1 * Netzteil 1 * Schnellinstallationsanleitung

Diagramm



Änderungen vorbehalten. Netis ist ein Registered Trademark von Netis Systems Co., Ltd. Andere Marken- oder Produktnamen sind Trademarks oder Registered Trademarks der entsprechenden Inhaber. Vervielfältigung, Veränderung und Veröffentlichung bedürfen der schriftlichen Zustimmung von Inter-Tech Elektronik Handels GmbH.