



## 8FE + 2 Combo-Port Gigabit Ethernet SNMP Switch

### ST3310

#### Eigenschaften

- 8x 10/100Mbps Ethernet Ports, 2x Combo Gigabit Ports (Kabel und Optisch)
- 5.6 Gbps Switch Bandbreite
- Port VLAN und IEEE 802.1Q VLAN
- Link Aggregation Control Protokoll (LACP)
- Spanning Tree Protokoll
- Port Mirroring, Flow mirroring, VLAN mirroring
- LLDP, DLDLP
- DHCP Snooping, Relay and Option 82
- IGMP Snooping v1/v2/v3
- Unterstützt Sicherheitsfunktionen wie: ACL, dynamische ARP Untersuchung, MAC Port Bindung
- Unterstützt SSH Verschlüsselung
- Unterstützt Store-and-Forward Architektur, QoS
- Unterstützt SNMP v1/v2c/v3 , SSH v1/v2 Switch Management



## Beschreibung

Der Netis ST3310 8FE +2 Combo-Port Gigabit Ethernet SNMP Switch ist designed für kleinere Businessnetzwerke und ist kompatibel mit IEEE802.3/802.3u/802.3z Ethernet Standards. Er ist mit 8 Fast Ethernet und 2 Gigabit Combot Ports ausgestattet. Er bietet Enterprise-Level QoS, reichhaltige Sicherheitsfunktionen und echte Layer 2 Management Funktionen, für ein qualitativ hochwertiges und stabiles Netzwerk.

## Spezifikation

Hardware	
<b>Anschlüsse</b>	8* 10/100Mbps RJ45 Port, Auto-Negotiation, Auto MDI/MDIX 2 * Combo Port: 2 * 10/100/1000Mbps RJ45 Port + 2 * SFP Slot(Mini-GBIC), 1000 full mode Unterstützt 1 * RS232 Console Port
<b>LED</b>	PWR, CPU, 1-10 10/100M, 1-10 LNK/ACT
<b>Netzanschluss</b>	100-240 V AC/50-60Hz
<b>Abmessungen (L x B x H )</b>	280 x 173 x 44 mm

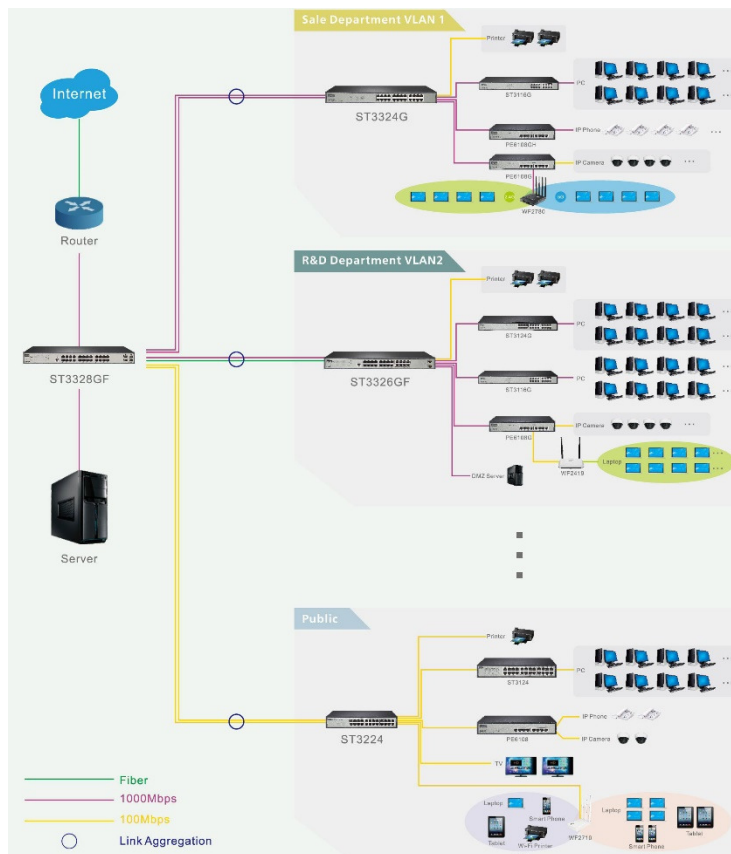
Switch-Eigenschaften	
<b>Standard</b>	IEEE 802.3 10Base-T, IEEE 802.3u 100Base-TX, IEEE 802.3ab 1000Base-T, IEEE 802.3z 1000Base-LX/SX, IEEE 802.3x, IEEE 802.3ad, IEEE 802.1p, IEEE 802.1q, IEEE 802.1d, IEEE 802.1w, IEEE 802.1s, IEEE 802.1x
<b>Switch Durchsatz</b>	48 Gbps
<b>MAC Adressentabelle</b>	8K, Autolearning, Autoaging
<b>Übertragungsmodus</b>	Store and Forward
<b>Packetpufferspeicher</b>	4 Mbits
<b>Link Beschleunigung</b>	Cisco ether-Channel (Static Trunk) IEEE 802.3ad LACP (Link Aggregation Control Protocol) Up to 14 Trunk groups Up to 8 ports per trunk group

<b>Spanning Tree Protocol (STP)</b>	STP, IEEE 802.1D (Classic Spanning Tree Protocol) RSTP, IEEE 802.1w (Rapid Spanning Tree Protocol) MSTP, IEEE 802.1s (Multiple Spanning Tree Protocol, Spanning Tree über VLAN) Loopback Erkennung
<b>Multicast</b>	IGMP Snooping V1/V2/V3 Multicast VLAN Registration (MVR)
<b>VLAN</b>	IEEE 802.1Q Tag-based VLAN Bis zu 4000 VLAN Gruppen, bis zu 4049 VLAN IDs Q-in-Q Tunneling Port VLAN Voice VLAN GVRP Protokoll für VLAN Management
<b>Flusskontrolle</b>	IEEE 802.3x PAUSE frame Flow Control, Full-Duplex mode Back-Pressure Flow Control, Half-Duplex mode
<b>Quality of Service (QoS)</b>	8 Prioritätswarteschlangen Strict Priority(SP), Weighted Round Robin(WRR), SP+WRR CoS Traffic-policing
<b>DHCP</b>	DHCP Snooping DHCP Relay DHCP option 82
<b>Sicherheit</b>	IEEE 802.1x Port-Based / MAC-Based Authentifikation RADIUS / TACACS+ Benutzerzugriffsauthentifikation Access Control List(ACL) Dynamic ARP Inspektion IP-MAC-Port-VID Bindung Broadcast Storm Control SSL and SSH Verschlüsselung
<b>Management</b>	Konsole / Telnet Command Line Interface Web SNMP v1/v2c/v3, SSH v1/v2
<b>Sonstiges</b>	VLAN Mapping Port Mirroring flow Mirroring VLAN Mirroring LLDP(Link Layer Discovery Protocol) DLDP (Device Link Detection Protocol) Egress and Ingress Bandbreitenkontrolle

## Sonstiges

<b>Zertifikate</b>	FCC, CE
<b>Umgebungsbereich</b>	Arbeitstemperatur: 0°C~40°C Lagertemperatur: -20°C~70°C Arbeitsluftfeuchtigkeit: 10%~90% nicht kondensierend Lagerluftfeuchtigkeit: 5%~90% nicht kondensierend
<b>Packung</b>	1 * ST3310 2 * Befestigungswinkel 1 * RS232 Kabel 1 * Strom Kabel

## + Diagramm



Änderungen vorbehalten. Netis ist ein Registered Trademark von Netis Systems Co., Ltd. Andere Marken- oder Produktnamen sind Trademarks oder Registered Trademarks der entsprechenden Inhaber. Vervielfältigung, Veränderung und Veröffentlichung bedürfen der schriftlichen Zustimmung von Inter-Tech Elektronik Handels GmbH.