



22GE + 2 Combo-Port Gigabit Ethernet SNMP Switch

ST3324GF

Eigenschaften

- 22x 10/100/1000Mbps Ethernet Ports, 2x Combo Gigabit Ports (Kabel und Optisch)
- 48 Gbps Switch Bandbreite
- Port VLAN und IEEE 802.1Q VLAN
- Link Aggregation Control Protokoll (LACP)
- Spanning Tree Protokoll
- Port Mirroring, Flow mirroring, VLAN mirroring
- LLDP, DLDLP
- DHCP Snooping, Relay and Option 82
- IGMP Snooping v1/v2/v3
- Unterstützt Sicherheitsfunktionen wie: ACL, dynamische ARP Untersuchung, IP-MAC-Port-VID Bindung
- Unterstützt SSL und SSH Verschlüsselung
- Unterstützt High Performance Store-and-Forward Architektur, QoS
- Unterstützt SNMP v1/v2c/v3 , SSH v1/v2 Switch Management



Beschreibung

Der Netis ST3324 22GE +2 Combo-Port Gigabit Ethernet SNMP Switch ist designed für große Businessnetzwerke und ist kompatibel mit IEEE802.3/802.3u/802.3z Ethernet Standards. Er ist mit 22 Gigabit Ethernet und 2 Gigabit Combot Ports ausgestattet. Er bietet Enterprise-level QoS, reichhaltige Sicherheitsfunktionen und echte Layer 2 Management Funktionen, für ein Qualitativ hochwertiges und stabiles Netzwerk.

Spezifikation

Hardware	
Anschlüsse	22* 10/100/1000Mbps RJ45 Port, Auto-Negotiation, Auto MDI/MDIX 2 * Combo Port: 2 * 10/100/1000Mbps RJ45 Port + 2 * SFP Slot(Mini-GBIC), 1000 full mode Unterstützt 1 * RS232 Console Port
LED	PWR, CPU, 1-24 1000M, 1-24 LNK/ACT
Netzanschluss	100-240 V AC/50-60Hz
Abmessungen (L x B x H)	432 x 250 x 44 mm

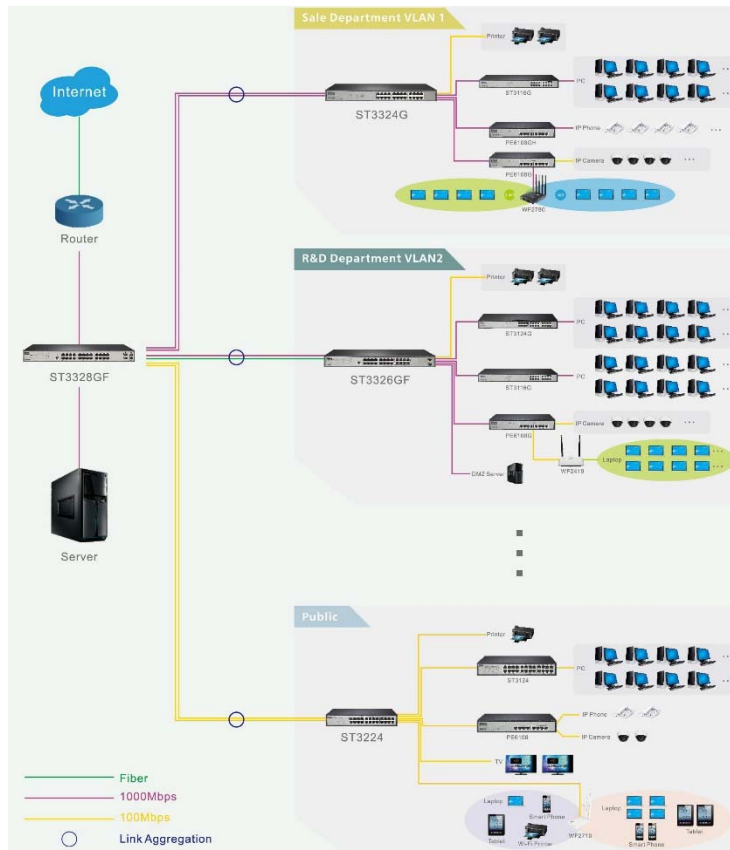
Software	
Standard	IEEE 802.3 10Base-T, IEEE 802.3u 100Base-TX, IEEE 802.3ab 1000Base-T, IEEE 802.3z 1000Base-LX/SX, IEEE 802.3x, IEEE 802.3ad, IEEE 802.1p, IEEE 802.1q, IEEE 802.1d, IEEE 802.1w, IEEE 802.1s, IEEE 802.1x
Switch Durchsatz	48 Gbps
MAC Adressentabelle	8K, auto-learning & auto-aging
Übertragungsmodus	Store and Forward
Packetpufferspeicher	4 Mbits
Link Beschleunigung	Cisco ether-Channel (Static Trunk) IEEE 802.3ad LACP (Link Aggregation Control Protocol) Up to 14 Trunk groups Up to 8 ports per trunk group

Spanning Tree Protocol (STP)	STP, IEEE 802.1D (Classic Spanning Tree Protocol) RSTP, IEEE 802.1w (Rapid Spanning Tree Protocol) MSTP, IEEE 802.1s (Multiple Spanning Tree Protocol, Spanning Tree über VLAN) Loopback Erkennung
Multicast	IGMP Snooping V1/V2/V3 Multicast VLAN Registration (MVR)
VLAN	IEEE 802.1Q Tag-based VLAN Bis zu 4000 VLAN Gruppen, bis zu 4049 VLAN IDs Q-in-Q Tunneling Port VLAN Voice VLAN GVRP Protokoll für VLAN Management
Flusskontrolle	IEEE 802.3x PAUSE frame Flow Control, Full-Duplex mode Back-Pressure Flow Control, Half-Duplex mode
Quality of Service (QoS)	8 Prioritätswarteschlangen Strict Priority(SP), Weighted Round Robin(WRR), SP+WRR CoS Traffic-policing
DHCP	DHCP Snooping DHCP Relay DHCP option 82
Sicherheit	IEEE 802.1x Port-Based / MAC-Based Authentifikation RADIUS / TACACS+ Benutzerzugriffsauthentifikation Access Control List(ACL) Dynamic ARP Inspektion IP-MAC-Port-VID Bindung Broadcast Storm Control SSL and SSH Verschlüsselung
Management	Konsole/ Telnet Command Line Interface Web SNMP v1/v2c/v3, SSH v1/v2
Sonstiges	VLAN Mapping Port Mirroring flow Mirroring VLAN Mirroring LLDP(Link Layer Discovery Protocol) DLDP (Device Link Detection Protocol) Egress and Ingress Bandbreitenkontrolle

Sonstiges

Zertifikate	FCC, CE
Umgebungsbereich	Arbeitstemperatur: 0°C~40°C Lagertemperatur: -20°C~70°C Arbeitsluftfeuchtigkeit: 10%~90% nicht kondensierend Lagerluftfeuchtigkeit: 5%~90% nicht kondensierend
Packung	1 * ST3324GF 2 * Befestigungswinkel 1 * RS232 Kabel 1 * Strom Kabel

Diagramm



Änderungen vorbehalten. Netis ist ein Registered Trademark von Netis Systems Co., Ltd. Andere Marken- oder Produktnamen sind Trademarks oder Registered Trademarks der entsprechenden Inhaber. Vervielfältigung, Veränderung und Veröffentlichung bedürfen der schriftlichen Zustimmung von Inter-Tech Elektronik Handels GmbH.