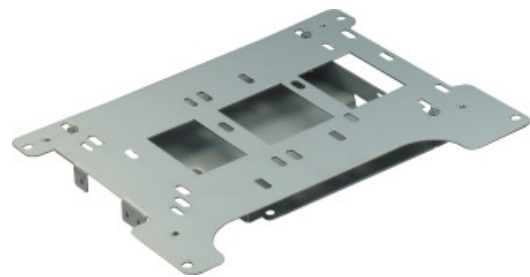


ITX-Q5 mit geöffneten Seitenteil
(inkl. HDD-Tray)



HDD/Slim-CD/DVD-Träger

ITX Q-5

Die neue Mini-ITX Generation von Inter-Tech – modern, stilbewusst und auffallend praktisch. Das Modell Q-5 ist vollständig aus Aluminium gefertigt und bietet daher, auch durch die vielen Lüftungsöffnungen, eine hervorragende thermische Entlastung der Komponenten. Zudem hat es eine sehr schlichte Form, ist dadurch zeitlos elegant. Der massive Aluminium-Korpus reduziert zudem lästige Vibrationen auf ein Minimum.

Systeme auf Mini-ITX Basis sind zudem sehr energiesparend, so dass das serienmäßige, externe 60W Netzteil ausreicht, um einen leistungsfähigen ITX-Rechner zu betreiben. Wenn es einmal ein wenig mehr Power sein darf, ist auch das kein Problem, da die interne Platine in der Lage ist, eine Eingangsspannung von bis zu 120W zu verarbeiten.

Ein intelligentes Innenraumkonzept ermöglicht trotz des geringen Raumes eine einfache Installation aller Komponenten.

Spezifikationen

Motherboard	ITX
Laufwerkseinschübe	5.25" Slim: 0/1* 2.5" intern: 2/1*
Anschlüsse Front	USB 2.0: - Mikrofon: - Kopfhörer: -
Gehäuseöffnung hinten	WLAN-Antenne: 2 COM-Anschluss: 2
Lüftervorbereitungen	HDD-Träger: 1x 50x50x10mm oder 1x 60x60x10mm (seitlich, optional)
Stromeingang	Für 12V Stecker mit den Abmessungen 5,5x2,5x10,7mm
Maximale CPU-Kühler Höhe	45mm
Maximale Grafikkartenlänge	-
Verpackungseinheit	Versandeinheit: 1 Stück Umverpackungseinheit: 6 Stück
Garantie und Gewährleistung	Gehäuse 24 Monate Gewährleistung Netzteil 24 Monate Garantie
Artikelnummer	88881145
EAN-Code	4260133124745
Lieferumfang	Externes 60W Netzteil / Platine max. 120W Kabelbinder Schraubensortiment Gummifüße (klebbar)
Merkmale	Externes 60W Netzteil
Optionales Zubehör	USB-/Audioeinsatz - 2x USB 2.0, Audio und Mic (Artikelnummer 88885212) USB-/Audioeinsatz - 2x USB 3.0, Audio und Mic (Artikelnummer 88885297) Aluminiumblende CD/DVD - Farbe: Silber (Artikelnummer 88885213) VESA - Halterung (Artikelnummer 88885241) Externes 90W Netzteil (Artikelnummer 88882098) Externes 120W Netzteil (Artikelnummer 88882103)

* bei Verwendung des 5,25" Slim-DVDs entfällt ein interner 2.5" Schacht

Maße und Gewichte

	Käfig	Gehäuse	Verpackung
Höhe	80mm	80mm	275mm
Breite	200mm	200mm	150mm
Tiefe	225mm	225mm	255mm

Gewicht (netto): 1,40Kg
Gewicht (brutto): 2,06Kg

DC/DC-Platine:

Anschluss	Anzahl	Max. Länge
Mainboard 20+4Pin	1x	-
P4 12V 4Pin	1x	-
IDE 4Pin	1x	-
S-ATA	2x	-

DC Output	Ausgangsspannung (V)	Max. Ausgangsstrom (A)
+3.30 V	+3.30	10.0
+5.00 V	+5.00	10.0
+5.00 VSB	+5.00	2.0
+12.00 V	+12.00	4.5
-12.00 V	-12.00	0.15